



Servicios de Seguimiento y Análisis de Noticias en Medios de Comunicación en Canarias

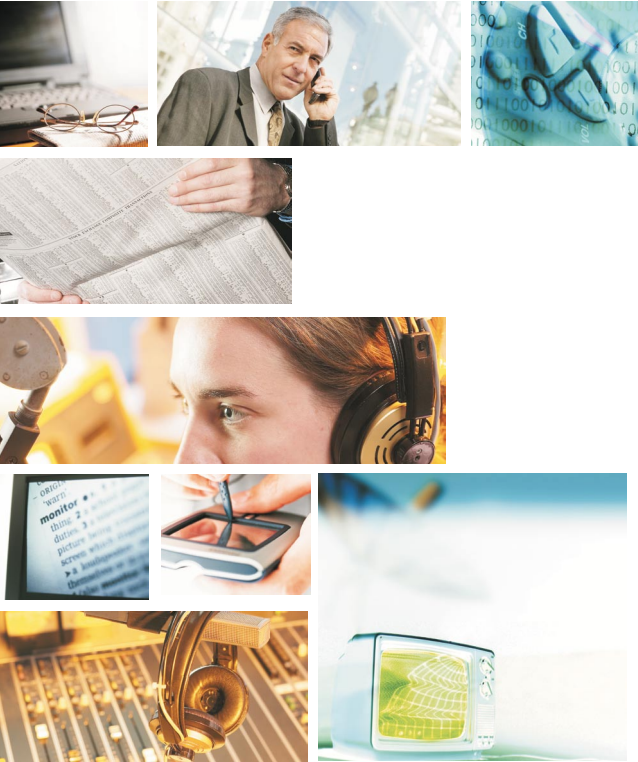


Seguimiento Diario de Noticias | Banco de Noticias | Informes, Análisis y Estrategias



El control y análisis de lo que los medios de comunicación dicen de usted y sus competidores

¿qué es Seguimiento de Medios?



Seguimiento de Medios de Comunicación es un servicio de lectura de prensa, audición de radio y visualización de televisión, mediante el cual MMI selecciona y clasifica la información que aparece en los medios y hace llegar a sus clientes la que es de su interés, organizada temáticamente, accediendo a ella a través de internet. Además, un equipo de expertos analizan la información para definir estrategias de comunicación y mejorar la eficacia de su mensaje.

La tecnología MMI permite acceder a los titulares de las noticias y a la información en sí, esto es, a las páginas digitalizadas de prensa, a las noticias de radio y a las de televisión también digitalizadas, tal como se acaban de difundir por las emisoras de radio y televisión que monitoreamos.

Además de poder ver el día a día de la información de manera casi inmediata, MMI proporciona a los clientes la posibilidad de consultar bases de datos históricas de la información, con un banco de 4 millones de noticias.

MMI presenta soluciones de gestión documental que integra información de Prensa, Radio, Televisión e Internet en una única plataforma, accesible por medio de software personalizado a través de Internet o incluso integrado en la propia Intranet del cliente.

¿A qué hora están los Resúmenes de Prensa, Radio y Televisión?

De acuerdo a la estrategia definida por el cliente, seleccionamos, sintetizamos, analizamos y alertamos los 365 días del año sobre todo lo difundido a través de:

- **Prensa**, iniciando nuestra labor a las 5 de la mañana para que el dossier esté disponible antes de las 8 horas.
- **Radio y Televisión**, grabando emisiones las 24 horas, y distribuyendo las noticias seleccionadas a partir de la finalización de los programas informativos.
- **Portales Online**, con sistemas de rastreo de información las 24 horas.

¿a quién va dirigido MMI?

Imprescindible para...

- Conocer en tiempo real lo que dicen de usted, de su organización o actividad a través de los medios de comunicación.
- Controlar las actividades informativas de su competencia.
- Valorar el impacto de las campañas de comunicación o promoción.
- Seguir minuto a minuto el desarrollo de campañas electorales o situaciones de crisis.
- Controlar toda esta presencia informativa en los países donde su organización tiene intereses, con alcance en 3 continentes (Europa, América y África).

Y lo más importante:

- Ahorrar tiempo y dinero, al liberar recursos dentro de su organización destinados a estas tareas.
- Concentrarse en el diseño de sus estrategias de comunicación dirigidas a los clientes y ciudadanos, descansando la labor de documentalismo en auténticos profesionales y una tecnología líder.

¿Quiénes son los clientes de MMI?

- Gabinetes de Prensa y Comunicación.
- Periodistas.
- Líderes y partidos políticos.
- Líderes institucionales y sociales.
- Organismos y empresas públicas.
- Empresas y grandes corporaciones.



“Actualización permanente, acceso instantáneo”

“Durante todo el día vamos recibiendo en nuestro portal personalizado las **últimas noticias emitidas en Radio y Televisión** que nos interesan. Ello nos da un **acceso instantáneo** y una capacidad de respuesta y de presencia informativa inmejorable”.

Lucía Pérez, directora general de departamento de Gobierno regional.



“Sabemos todo lo que se dice del sector en Canarias”

“MMI nos informa al minuto de cada noticia que los medios de comunicación del archipiélago difunden sobre nuestro sector. Accedemos a las noticias a través de un **portal exclusivo** para nuestra compañía”.

Elvira López, Directora Comercial de empresa del sector eléctrico.

medios objeto de seguimiento

Desde las 5 de la mañana un equipo de documentalistas trabaja para usted

de lunes a domingo, 365 días de seguimiento de Televisión, Radio, Prensa e Internet

Seguimiento de Prensa

- Canarias 7
- Diario de Avisos
- El Día
- La Gaceta de Canarias
- La Opinión
- La Provincia

Seguimiento de Televisión

- TVE Canarias
- Antena 3 Canarias
- Televisión Canaria
- TV 's locales e insulares

Seguimiento de Radio

- COPE
- Onda Cero
- RNE
- SER
- Radios locales e insulares

Solicitar listado actualizado de medios al 902 123 111

Medios de Comunicación Nacionales e Internacionales.

Consulte a través de www.mmi-e.com o en el 902 123 111 la relación de medios de comunicación nacionales e internacionales.

¿dónde monitorizamos?

Seguimiento en 3 continentes

MMI es la primera red de empresas que hace seguimiento de los medios de comunicación en Europa, África y América Latina (*), a través de una cadena de franquicias. MMI cubre medios de comunicación de 3 continentes:



MMI realiza el seguimiento y análisis de las noticias difundidas en 65 medios de comunicación de 11 países.

Atlante Media, seguimiento en el noroeste de África



ATLANTE MEDIA es un proyecto aprobado por la Unión Europea a través del Programa Interreg. MMI coordina una estructura tecnológica y un centro de producción en Canarias, y centros en Madeira y Azores con función de "antena comercial", así como con una red de teletrabajadores en 4 países africanos.



ATLANTE MEDIA cuenta con el apoyo de 4 Ministerios del Gobierno de España, la Confederación Española de Organizaciones Empresariales (CEOE) y el Ministerio de Comunicación del Gobierno de Marruecos.



“Un servicio para nuestros asociados”

“El servicio Atlante rastrea entre las noticias de Prensa por medio de un potente software que permite **buscar noticias de cualquier temática para nuestros asociados**. Antes, la misma tarea hubiese sido imposible o, al menos, muy penosa y lenta”.

Eduardo Asensio, Responsable de servicios a asociados de Federación Empresarial.

¿dónde monitorizamos?

Desde 1993, Seguimiento de Medios. Ahora en Red Internacional de Franquicias.

MMI es la nueva denominación del servicio de Seguimiento de medios creado por ICC en 1992. MMI se constituyó en 2005 como Red Internacional de Franquicias especializadas en el seguimiento, control y análisis de la presencia informativa de los clientes en prensa, radio y televisión. Para el cliente, MMI aporta:

- **Amplitud de medios de comunicación controlados**, al acceder ahora al seguimiento de los medios de comunicación de otras zonas geográficas y países.
- **Tecnología por la que todos los contenidos** (recortes de prensa, noticias de radio y televisión) se suministran digitalmente, a través de Internet o en dispositivos móviles con tecnología 3G / UMTS / HSDPA.
- **Inmediatez** en la entrega de tales contenidos, desde el momento de su difusión.
- **Personalización del servicio** y adaptación a necesidades específicas.
- **El análisis de la información:** informes y valoración de la presencia informativa.

Con el apoyo de las instituciones de comercio exterior.

Apoyan el desarrollo de la franquicia internacional MMI las siguientes instituciones:

- Instituto de Comercio Exterior (ICEX), del Ministerio de Industria, Turismo y Comercio del Gobierno de España. Programa PIPE 2000 para la Internacionalización de la Empresa Española (Promoción 2004-2006).
- Fundación Incyde, Cámaras de Comercio de Canarias. Programa de promoción de Franquicias.
- Cámaras de Comercio. Acción de Impulso de la Franquicia.



Una tecnología respaldada por Instituciones Internacionales

La tecnología que MMI utiliza en sus servicios, ha sido respaldada por un grupo de Instituciones y Organismos reconocidos a nivel europeo e internacional:



- Unión Europea. Programa Interreg IIIB Madeira, Azores y Canarias. Proyecto Atlante Média. (2004-2006).



- Unión Europea. Quinto Programa Marco. Proyecto Proteleuses. (2002-2003).



- Ministerio de Industria, Turismo y Comercio del Gobierno de España:
 - Programa Torres Quevedo. (2004-2007).
 - Iberoeka (en preparación, 2007).



- Gobierno de Canarias.
 - Plan de Consolidación y Competitividad de la Pyme. (1997-2006). Dirección General de Promoción Económica.
 - Programa de Incorporación de Tecnólogos (2004-2007). Dirección General de Fomento Industrial e Innovación Tecnológica.



“En nuestra propia Intranet”

“Hemos introducido el servicio de MMI en nuestra propia **Intranet**. De esta forma, no sólo contamos con un servicio de documentación para la **Dirección de la Empresa**, sino con un servicio para nuestros propios **trabajadores**”.

Elena Suárez, Director de Recursos Humanos de Empresa de Transporte Aéreo.



“Ayuda a nuestra actividad exportadora”

“MMI es la primera empresa en facilitar un seguimiento de medios de comunicación de **América Latina y África**. Supone una gran ayuda en nuestra **actividad exportadora**, una clara ventaja competitiva”.

Ernesto Sagalupa, director de Negocio Internacional de Empresa Exportadora.

la tecnología

Tecnología Atlante: búsqueda por palabra clave en las páginas de los periódicos

La Tecnología Atlante, registrada por MMI (*) ofrece:

- La digitalización de periódicos en papel, editados en español, portugués, árabe, francés o Inglés.
- Un software de OCR (Reconocimiento Óptico de Caracteres) que convierte la imagen digital del periódico en texto.
- Traducción de los textos en cualquiera de los 5 idiomas.
- Un sistema de búsquedas por palabra clave en ese texto.
- Un enlace con la imagen digitalizada del periódico.
- Un traductor automático del texto del artículo/página.
- Un acceso a todo el sistema a través de Internet.

PASO 1. BÚSQUEDA DE PALABRA CLAVE

1 al 17 Febrero del año 2005

Palabra clave
Texto en mayúscula, sin acento, comillas o signos de separación.

TURISMO

Mostrar Informes

PASO 2. RESULTADO DE BÚSQUEDA

CANARIAS 7, página 18, 01-02-2005
[...RIA, JOSE MANUEL SORIA, VISITABA EN LA MA
PARADOR NACIONAL DE TURISMO DE LA CRUZ
CONFORME AL RITMO PREVISTO INICIALMENTE](#)
CANARIAS 7, página 20, 01-02-2005

PASO 3. ENLACE A LA PÁGINA DEL PERIÓDICO PDF

Dirección <http://www.canariasesnoticia.com/noticias/ibanco/disk1/5/2/52>

Marcañobres

PUERTO DE LA CRUZ
**Hernández vuelve de Fitur más
“optimista” que el año pasado**
El concejal de Turismo subraya que ha habido buena sintonía co

(*) Registro de Propiedad Intelectual, número 54237.



Televisión, el medio imprescindible

La Televisión es, con gran diferencia, el medio de comunicación que más influencia ejerce sobre los ciudadanos, como lo refleja el dato de que más del 90% de la población se informa a través de este medio diariamente.

Por ello, un seguimiento adecuado de las informaciones que las diferentes cadenas televisivas emiten se ha convertido en el mecanismo más eficaz de análisis de cómo los ciudadanos perciben la realidad con el que su organización puede contar.

“Más del 90% de la población se informa a través de este medio diariamente”.



Radio, la referencia informativa

La Radio ha sido un medio que tradicionalmente se ha escapado al control de las instituciones y empresas debido a la tremenda amplitud y complejidad del control de las emisiones radiofónicas.

Sin embargo, su importancia es igualmente clave. Más del 50% de la población se informa diariamente a la Radio y es, por tanto, la segunda vía básica de obtención de información, después de la televisión.

“Más del 50% de la población se informa diariamente a través de la Radio”.



“En mi teléfono móvil”

“Con los nuevos servicios 3G/UMTS, **recibo las noticias a través de mi portátil o del móvil.** En cualquier momento estoy al tanto de lo que dicen nuestros adversarios políticos, y puedo responder inmediatamente. Es una herramienta vital”.

Adriana Ruano, responsable de estrategia de campaña electoral de Partido Político.



“Antes de las 8 de la mañana”

“El resumen de las noticias en prensa regional, nacional e internacional de MMI está **antes de las 8 de la mañana**. Llego a la oficina y ya estoy listo para analizar lo más importante del día. Tomo nuestras decisiones estratégicas sin perder tiempo”.

Ignacio Sánchez, Jefe de Prensa de Partido Político.

los servicios



Prensa, influencia en las élites

La Prensa es el medio obligado para líderes políticos, económicos y sociales. Ha sido tradicionalmente el medio que mayor atención ha recibido por parte de los Gabinetes de Prensa y responsables de Comunicación y Marketing. Por su capacidad de influir en las élites, constituye el medio de comunicación de referencia.

La utilización de un servicio profesionalizado y especializado permite una mayor rigurosidad en la selección de noticias, así como mayor rapidez en la disponibilidad de las mismas.

“Sólo algo más del 30% de los ciudadanos se informa a través de la prensa, pero su influencia en la élite la convierte en medio de referencia”



Seguimiento de páginas web en Internet

Internet se ha convertido en un medio de comunicación esencial, especialmente entre las generaciones más jóvenes. Las páginas de internet son consultadas por un público diverso, pero sobre todo con niveles socio-económicos medios y altos.

“Internet es el medio de información que más crece según los estudios, restándole tiempo de audiencia a la TV”.



Informes: el análisis de la información.

Informes Online es un servicio de creación de Informes detallados sobre la presencia de cada uno de los protagonistas analizados en todos los medios objeto de seguimiento, pudiendo el usuario definir el ámbito temporal de éstos, y accesible a través de Internet.

Permite la búsqueda realizada por palabra clave en el texto completo de la noticia (titular y contenido de la noticia), segmentando las búsquedas por Rango de Fecha y Medio / Soporte.

Los informes incluyen:

- Número de menciones, en valor absoluto y porcentual, de los términos objeto de análisis.
- Gráfico comparativo en forma de diagrama de barras.
- Enlace a las propias noticias en formato digital.

“Los informes permiten ir más allá de la noticia, entender qué tratamiento nos da cada medio y frente a nuestros competidores”.



Un Banco de cerca de 4 millones de noticias

MMI ofrece un Banco de Noticias con un servicio de Búsqueda Online en el titular de las Noticias de Prensa, Radio y Televisión sobre cualquier empresa, organización o tema de interés que el usuario defina, con acceso a una base documental de cerca de 4 millones de noticias desde 1992, y accesible a través de Internet.

Los informes incluyen:

- Número de menciones
- Enlace a las propias noticias en formato digital.

“El Banco de Noticias es una base documental excepcional y una herramienta de prospección de mercado de primer orden”.



“Más usuarios, más rentable”

“En nuestra organización acceden al servicio de MMI más de 80 usuarios, lo que antes era impensable, al quedar limitado sólo a los jefes de prensa de los grupos políticos y del Presidente. Internet permite que el mismo coste sea **ahora mucho más rentable**”.

Carmen Rodríguez, jefe de gabinete de Parlamento regional.



“Medios de comunicación internacionales”

“**Ahora damos un nuevo servicio a nuestros asociados:** el control de la presencia informativa de nuestro destino turístico en los **medios de comunicación internacionales:** países emisores y destinos turísticos competidores al nuestro”.

Francisco Álvarez, gerente de Asociación de Empresarios del Sector Turístico.

los servicios



Noticias en su móvil, PDA o portátil.

- Envío de alertas al e-mail del usuario de incorporación de noticias al servicio.
- Alertas SMS al móvil del usuario alertas que informan de la incorporación de noticias al servicio.
- Envío de cortes de Radio y TV a móviles.

“Los servicios para móviles ofrecen la solución más avanzada para el conocimiento exacto de lo que dicen los medios, ahora, en el mismo momento”



Intranets de noticias para su empresa

El portal del servicio de MMI puede ser integrado en la Intranet del cliente.

“Las noticias en la Intranet del cliente aportan valor añadido y un atractivo añadido para los empleados, clientes o usuarios”.



Otros servicios

- Gestión documental y digitalización de archivos escritos y multimedia.
- Transcripciones (ordinarias y juradas): reproducción literal de noticias y documentos.

Cientes en el Sector Privado

Banca, sector financiero:

BBVA
Grupo Santander-Central Hispano
Banco Sabadell
La Caixa
La Caja de Canarias
CajaCanarias
Renta 4

Distribución, Alimentación:

Agua Mineral de Fargas
Ahemón (Schweppes)
Aperitivos Snacks
Compañía Cervecera de Canarias (CCC)
Domecq Canarias, S.A.
Freiremar
Gallaher Tabaco
Iltesa (Danone)
Nestlé
Osborne Distribuidora
Pesban
Philip Morris Spain, S.A. (Antes Agentes Generales)
Tabacalera
Tinerfeña de Restauración-McDonald's
Tirma

Energía, combustible:

BP-Mobil
Cepsa
Disa
Emalsa
Endesa-Unelco
Red Eléctrica de España
Shell
Texaco

Informática, Telecomunicaciones, Tecnología:

Centro Canario de Informática (CCI)
ImasDé Canarias
Logican, S.A.
Netrónica (EURONET, S.C.P.)
Ono
Telecomunicaciones Halcór
Telefónica S.A.

Inmobiliario, construcción:

Félix Santiago Melián
Grupo Saba
Hoya Pozuelo
Inmobiliaria Betancor
Matías Marrero
Mazzatti
Mezclas Asfálticas
Pérez Moreno, S.A.
Walls-Can, S.L.

Motor:

Blandy Brothers
Blandy Servicios
Domingo Alonso

Medios de Comunicación:

Editorial Prensa Canaria (La Provincia/DLP)
Inforcasa (Canarias 7)
Onda Cero-Canal 28
Radio Burgado (Canarias Europa de Negocios)
Televisión Canaria

Marketing, Publicidad, Consultoría:

Acción Multimedia
Atlantis Comunicación
Atlantis Publicidad
Consultores de Automatización y Robótica, S.A. (CARSA)
Cía Network
Criterium Publicidad
Delvico / Red Cell
Extra Publicidad
Fusión S.L.
Guaguas Producciones
NT2
Persuit
Research and Direct Marketing, S.L.
Universal Mccann Media
Vera Publicidad
Voz & Imagen
VS Class

Relaciones Públicas y Asesores Comunicación:

Nacionales e Internacionales:

Asesores 2000
Bursson Masteller
Edelman PRW
Estudio de Comunicación
Llorente y Cuenca
MCW Europa-Over Marketing y Comunicación
RM Comunicación
Sanchís y Asociados
Shandwick S.A.E. de Relaciones Públicas (RP)

Regionales:

Ecopress Comunicación
Forum Comunicación
Hispania Servicios
Imaco 89
MassMedia Canarias

Seguimiento de Medios / Media Monitoring:

Acceso Group
Infoadex
KRM Imatge
Press Cutting Service
R.G.R.
TNS Media Intelligence (D+A Taylor Nelson Sofres)

Transporte:

Aéreo:

AENA Gran Canaria
AENA Lanzarote
Binter Canarias

Marítimo:

Autoridad Portuaria de Las Palmas
Fred Olsen
Naviera Armas
Trasmediterránea

Terrestre:

Global Salcai-Utinsa
Guaguas Municipales
Trasmediterránea

Turismo, Hostelería:

Anfi del Mar
Gran Casino de Las Palmas
Grupo Pacífico
Hotel Concorde

Otros, Varios:

Adecco
Corporación Dermoestética
Grupo Alisio
Link Externalización de Servicios, S.L.U.
Manpower
OPCSA
Pikolín
Spanish Pelagic
Temyr

(*) MMI es la marca que desde 2005 ICC utiliza para denominar sus servicios de seguimiento de medios. Clientes desde 1992.

Cientes en el Sector Público y Organizaciones

Instituciones

Gobierno de Canarias:

Presidencia del Gobierno
Consejería de Obras Públicas y Transportes
Consejería de Presidencia, Justicia y Seguridad
Consejería de Economía y Hacienda
Consejería de Agricultura, Ganadería, Pesca y Alimentación
Consejería de Educación, Universidades, Cultura y Deportes
Consejería de Medio Ambiente y Ordenación Territorial
Consejería de Sanidad
Consejería de Empleo, Industria y Comercio
Consejería de Turismo
Consejería de Bienestar Social, Juventud y Vivienda

Empresas Públicas y Otros Servicios del Gobierno:

112
Instituto Canario de Estadística (ISTAC)
Instituto Canario de la Mujer
Instituto Tecnológico de Canarias (ITC)
Oficina del Gobierno de Canarias en Madrid
Sociedad de Promoción Exterior de Canarias (PROEXCA)
Visocán

Otras Instituciones:

Consejo Económico y Social de Canarias
Parlamento de Canarias
Zona Especial Canaria (ZEC)
Zona Militar de Canarias

Cabildos, organismos insulares:

Cabildo Insular de El Hierro
Cabildo Insular de Gran Canaria
Cabildo Insular de Lanzarote
Cabildo Insular de Tenerife
Institución Ferial de Canarias-Infecar
Matadero Insular de Tenerife
Organismo Autónomo del Carnaval de Tenerife
Patronato de Turismo de Gran Canaria

Ayuntamientos y organismos municipales:

Ayuntamiento de Arona
Ayuntamiento de Firgas
Ayuntamiento de Gáldar
Ayuntamiento de La Laguna
Ayuntamiento de La Oliva
Ayuntamiento de La Orotava
Ayuntamiento de Las Palmas de Gran Canaria
Ayuntamiento de Mogán
Ayuntamiento de Puntallana
Ayuntamiento de San Andrés
Ayuntamiento de San Bartolomé de Tirajana
Ayuntamiento de Santa Cruz de Tenerife
Ayuntamiento de Tías
Ayuntamiento de Vallehermoso
Ayuntamiento de Yaiza
Fundación del Carnaval de Las Palmas de G.C.
Sociedad de Promoción de la Ciudad de Las Palmas de Gran Canaria

Organizaciones

Asociaciones empresariales:

Asociación de Distribuidores al Por Mayor de Productos Petrolíferos de Canarias
Asociación de Empresarios de la Construcción (AEC)
Asociación Hotelera y Extrahotelera de Tenerife, La Palma, La Gomera y El Hierro (ASHOTEL)
CEOE Tenerife (Confederación Provincial de Empresarios de Santa Cruz de Tenerife)
Federación de Empresarios de Hostelería y Turismo de Las Palmas (FEHT)

Organizaciones culturales, científicas y sociales:

Aldeas Infantiles de SOS España
Amigos Canarios de la Zarzuela
Centro Atlántico de Arte Moderno (CAAM)
Conservatorio de Música de Las Palmas
El Museo Canario
Fundación Justus Franz
Fundación Orquesta Filarmónica de G.C.
Instituto Astrofísico de Canarias
Teléfono de la Esperanza
Universidad de La Laguna

Partidos políticos, organizaciones sindicales:

Asamblea Municipal Independiente (AMI), posteriormente CC Mogán.
Centro Canario Nacionalista (CCN)
Coalición Canaria (CC)
Compromiso
Grupo parlamentario del Senado Coalición Canaria

Partido de Gran Canaria (PGC)
Partido Nacionalista Canario (PNC)
Partido Popular de Canarias (PP)
Partido Popular de Tenerife (PP)
Partido Socialista Canario (PSC-PSOE)
Unión Canaria de Mogán-UCAMO
UGT

Organizaciones Profesionales:

Federación Española de Pediatría Extrahospitalaria
Colegio de Arquitectos de Canarias, Demarcación Gran Canaria
Colegio de Enfermería de Las Palmas
Colegio de Ingenieros Industriales de Las Palmas
Colegio Oficial de Médicos de Las Palmas
Colegio de Psicólogos de Las Palmas
Colegio de Veterinarios de Tenerife

Organizaciones Deportivas:

Campeonato de Rally Fórmula (Rally Master)
Carrera de Campeones (3RO)
Club Baloncesto Gran Canaria
Federación de Ajedrez de Las Palmas
Federación Interinsular de Automovilismo de S/C de Tenerife
Rally el Corte Inglés (Alternativas Bates)
Real Club Náutico de Las Palmas
Real Club Náutico de Tenerife
Trofeo UNELCO de Rally Tierra
U.D. Las Palmas



Miembro de la primera Federación Mundial de Empresas de Seguimiento de medios

Desde 2002, miembro de Fibep (Federation Internationale des Bureaux d'extraits de Presse / International Federation of Media Monitoring Companies), la primera Federación de Empresas de seguimiento de medios, que aglutina a cerca de 100 empresas en 40 países.

Desde 1993, seguimiento de medios de comunicación

El control y análisis de lo que los medios dicen de usted y sus competidores

Gran Canaria

C/ León y Castillo, 421 ático A
35007 Las Palmas de Gran Canaria

Tenerife

C/ Mejías, 3 - Local 7 bajo
38003 Santa Cruz de Tenerife

Fuerteventura

Próxima apertura

Lanzarote

C/ Santa Teresa de Jesús, 47
Esquina Rambla Medular
35500 Arrecife

Madrid

Av. de las Moreras, 62, 1ªA
Majadahonda 28220 Madrid

<http://canarias.mmi-e.com> 902 123 111 info@mmi-e.com

